



Республика Татарстан

Республиканское государственное унитарное предприятие "Бюро технической инвентаризации" Министерство строительства, архитектуры и жилищно-коммунального хозяйства Республики Татарстан

Межрайонный филиал №5 РГУП

(наименование организации технической инвентаризации)

ТЕХНИЧЕСКИЙ ПАСПОРТ

на здание **Склад**

(наименование объекта учета)

Субъект Российской Федерации	РЕСПУБЛИКА ТАТАРСТАН	
Район	Нурлатский	
Муниципальное образование	тип	муниципальный район
	наименование	Нурлатский
Населенный пункт	тип	город
	наименование	Нурлат
Улица (пр-т, пер, шоссе, бульвар и т.д.)	тип	улица
	наименование	Советская
Номер дома	112	
Номер корпуса		
Номер строения		
Литера	Е	
Иное местоположение		

Инвентарный номер	23448					
Кадастровый номер земельного участка						
	А	Б	В	Г	Д	Е

Паспорт составлен по состоянию на « 13 » апреля 2016г.

(Указывается дата обследования объекта учета)

Руководитель



(Борзова С.Р.)

(Фамилия И.О.)

I. Сведения о принадлежности

[illegible]

II. Экспликация земельного участка (кв.м)

[illegible]

III. Благоустройство здания (кв.м)

[illegible]

IV. Общие сведения

Назначение	Нежилое
------------	---------

Использование по назначению

Количество мест (мощность)

a)

6)

B)

Г)

Особые отметки

аресты и запрещения:

наличие землеотводных документов:

наличие разрешения на строительство:

наличие проектно-сметной документации

АКТ-ВВОДА В ЭКСПЛУАТАЦИЮ:

V. Исчисление площадей и объёмов здания и его частей (подвалов, пристроек и т.п.)

[illegible]

VI. Описание конструктивных элементов здания и определение износа

Литера Е Год постройки 1973 Число этажей один Сборник №

Группа капитальности II Вид внутренней отделки простая Таблица №

№ п/п	Наименование конструктивных элементов	Описание конструктивных элементов (материал, конструкция, отделка и прочее)	Техническое состояние (осадки, трещины, гниль и т.д.)	Удельный вес по таблице	Поправки к удельному весу в %	Удельн. вес конструктив. эл-та с погр.	Износ в %	% износа к строению	Текущие изм. износ в %	
									элемент а	к строению
1	2	3	4	5	6	7	8	9	10	11
1	Фундаменты	Бетонно-ленточный								
2	а) стены и их наружная отделка	кирпичные								
	б) перегородки									
3	Перекрытия	чердачное	деревянные							
		междуэтажное								
		надподвальное								
4	Крыша	шифер								
5	Полы	-								
6	Проемы	оконные								
		дверные	металлические							
7	Отделочные работы	наружная								
		внутренняя								
8	Санитарные и электро-технические устройства	отопление								
		водопровод								
		канализация								
		гор. водоснабжение								
		ванны								
		электро-освещение								
		газоснабжение								
		кинопроект. устройства								
		телевидение								
		сигнализация								
		мусоропровод								
		радио								
		телефон								
		вентиляция								
		лифты								
9	Прочие работы									
Итого				100	X	86	X	0	X	

гр.9х10

Процент износа, приведенный к 100 по формуле:

гр.7

40 %

VII. Техническое описание пристроек и других частей здания

Наименование конструктивных элементов	Лит. А			Лит. Б			Лит. В			Лит. Г		
	Лит. Н=	Удельный вес по таблице	Поправки	Лит. Н=	Удельный вес с поправкой	Поправки	Лит. Н=	Удельный вес с поправкой	Поправки	Лит. Н=	Удельный вес с поправкой	Поправки
Фундаменты												
Стены и перегородки												
Перекрытия												
Крыши												
Полы												
Проемы												
Отделочные работы												
Электроосвещение												
Прочие работы												
Итого		100	X									
Физический износ				0	Физический износ			0	Физический износ			

Наименование конструктивных элементов	Лит.	Удельный вес по таблице	Поправки	Удельный вес с поправкой	Лит.	Удельный вес по таблице	Поправки	Удельный вес с поправкой	Лит.	Удельный вес по таблице	Поправки	Удельный вес с поправкой
	H=				H=				H=			
Фундаменты												
Стены и перегородки												
Перекрытия												
Крыша												
Полы												
Проемы												
Отделочные работы												
Электросвещение												
Прочие работы												
Итого		100	X			100	X			100	X	
физический износ				физический износ				физический износ				

VIII. Исчисление восстановительной и действительной стоимости здания и его частей

[illegible]

IX. Техническое описание служебных построек

Наименование конструктивных элементов	лит. Н=	Удельный вес по таблице	Поправки	Удельный вес с поправкой	лит. Н=	Удельный вес по таблице	Поправки	Удельный вес с поправкой	лит. Н=	Удельный вес по таблице	Поправки	Удельный вес с поправкой
Фундаменты												
Стены и перегородки												
Перекрытия												
Крыша												
Полы												
Проемы												
Отделочные работы												
Электроосвещение												
Прочие работы												
Итого		100	X	0		100	X	0		100	X	
физический износ					физический износ				физический износ			

Наименование конструктивных элементов	лит.	Удельный вес по таблице	Поправки	Удельный вес с поправкой	лит.	Удельный вес по таблице	Поправки	Удельный вес с поправкой	лит.	Удельный вес по таблице	Поправки	Удельный вес с поправкой
	H=				H=				H=			
Фундаменты												
Стены и перегородки												
Перекрытия												
Крыша												
Полы												
Проемы												
Отделочные работы												
Электроосвещение												
Прочие работы												
Итого		100	X			100	X			100	X	
физический износ					физический износ				физический износ			

Х. Исчисление стоимости служебных построек

[illegible]

XI. Ограждения и сооружения (замощения) на участке


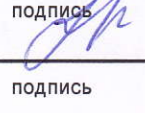
Литера	Наименование ограждений и сооружений	Материал, конструкция	Размеры		Площадь (кв.м))	№ сборника	№ таблицы	Измеритель	Стоимость	измерителя с поправкой на погрешность используемого климатического района	Восстановительная стоимость в рублях	% износа	Действительная стоимость в рублях
			длина (м)	ширина, высота (м)									

XII. Общая стоимость (в руб.)

В ценах какого года	Основные строения		Служебные постройки		Сооружения		Всего	
	восстано- вительная	действи- тельная	восстано- вительная	действи- тельная	восстано- вительная	действи- тельная	восстано- вительная	действи- тельная
1991	0	0					0	0

Остаточная балансовая стоимость с учетом износа на " " 200_г. руб.

Паспорт выдан:		" 13 "	апреля	2016 г.
Руководитель			Борзова С.Р.	
М.П.		подпись	фамилия	

Работу проверил:		Юсупова Р.Р.	13 апреля 2016 г.
	подпись	Ф.И.О.	дата
Работу выполнил:		Самигулова Г.Р.	13 апреля 2016 г.
	подпись	Ф.И.О.	дата
Работу копировал:	_____	_____	20__ г.
	подпись	Ф.И.О.	дата

XIII. Отметка о последующих обследованиях

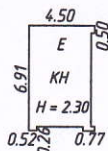
Дата обследования	" " 200_г.	" " 200_г.	" " 200_г.
Обследовал			
Проверил			
Руководитель			

СИТУАЦИОННЫЙ ПЛАН

г. Нурлат р-н Нурлатский

улица Советская дом № 112 кв.

иное местоположение

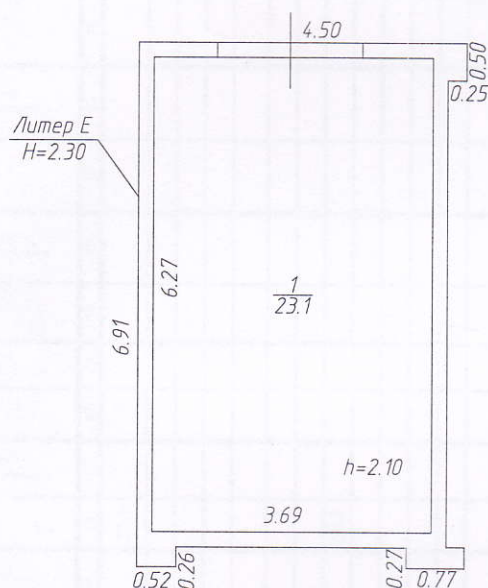


Межрайонный филиал № 5 РГУП БТИ

Составил	Техник	Самигулова Г.Р.		13.04.2016г.
Проверил	Инженер	Юсупова Р.Р.		13.04.2016г.
Принял	Директор	Борзова С.Р.		13.04.2016г.
Копировал				

масштаб 1:500

ПОЭТАЖНЫЙ ПЛАН ОБЪЕКТА литер Е
 г. Нурлат р-н Нурлатский
 улица Советская д. 112 кв. _____
 иное местоположение _____




Межрайонный филиал № 5 РГУП БТИ				
Составил	Техник	Самигулова Г.Р.		13.04.2016г.
Проверил	Инженер	Юсупова Р.Р.		13.04.2016г.
Принял	Директор	Борзова С.Р.		13.04.2016г.
Копировал				

масштаб 1:200

По ул. Советская д.112

Иное местоположение:

Составил : техник-инвентаризатор  Самигулова Г.Р.

" 13 " апреля 2016 г.

Проверил : Инженер:  Юсупова Р.Р.

" 13 " апреля 2016 г.